

MANUEL INSTRUCTIONS BRÛLEURS MODÈLE:

VULCAIN 3SR

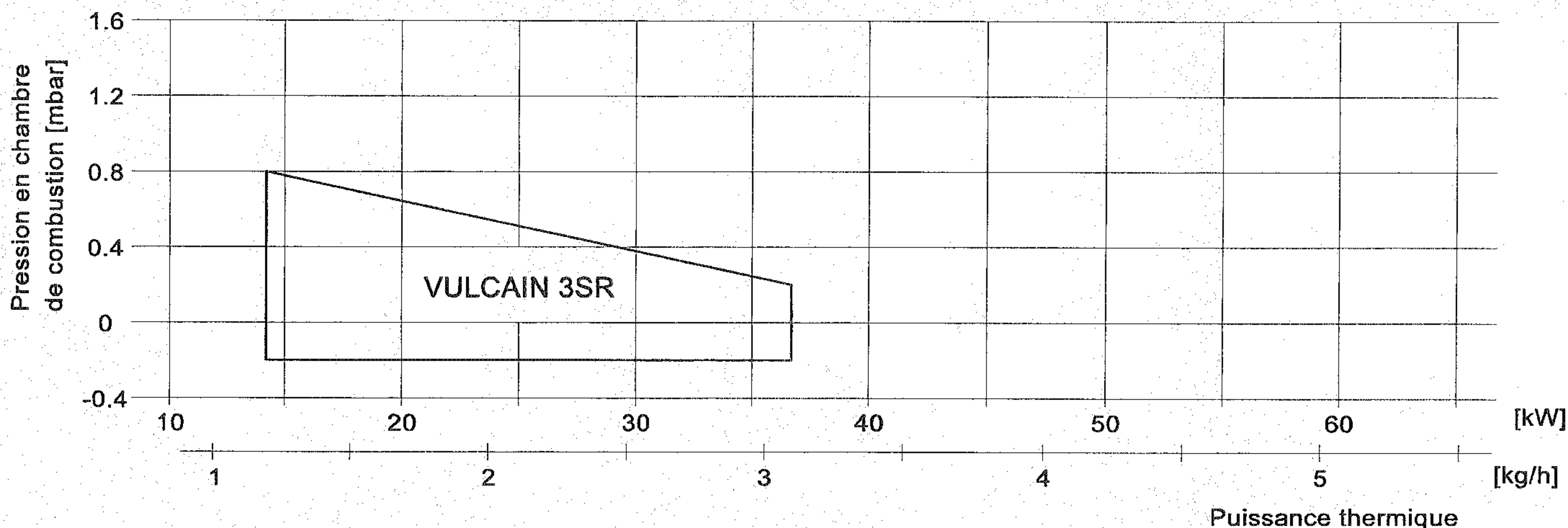
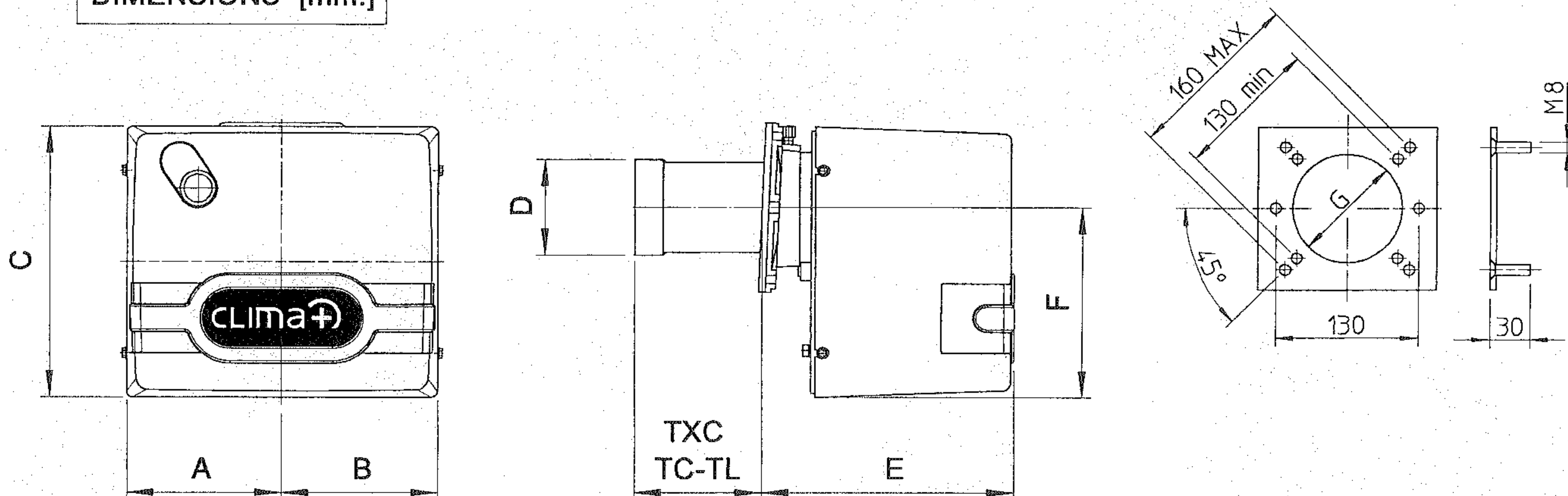
DONNE TECHNIQUES

MODÈLE	VULCAIN 3SR	
Débit min-max *	[kg/h]	1,2-3,1
Puissance thermique min-max *	[Mcal/h]	12,2-31,6
Puissance thermique min-max *	[kW]	14,2-36,7
Combustible : GAS-OIL 1.5° E à 20° C = 6.2 cSt = 35 sec Redwood N° 1		
Fonctionnement au service intermittent (min. 1 arrêt chaque 24 heures), monoétage		
Conditions milieu permis en exercice / stockage: -15... +40°C / -20... +70°C, humidité rel. max. 80%		
Max température air comburant	[°C]	60
Puissance électrique nominal	[W]	190
Moteur ventilateur	[W]	90
Absorption nominal	[A]	0,9
Préchauffeur	[W]	30-110
Alimentation électrique:	1/N~230V-50Hz	
Degré de protection électrique:	IP40	
Bruit ** min-max	[dBA]	56-58
Poids brûleur ***	[kg]	9

* Conditions de référence: Température milieu 20°C - Pression barométriques 1013 mbar - Altitude 0 m s.n.m.

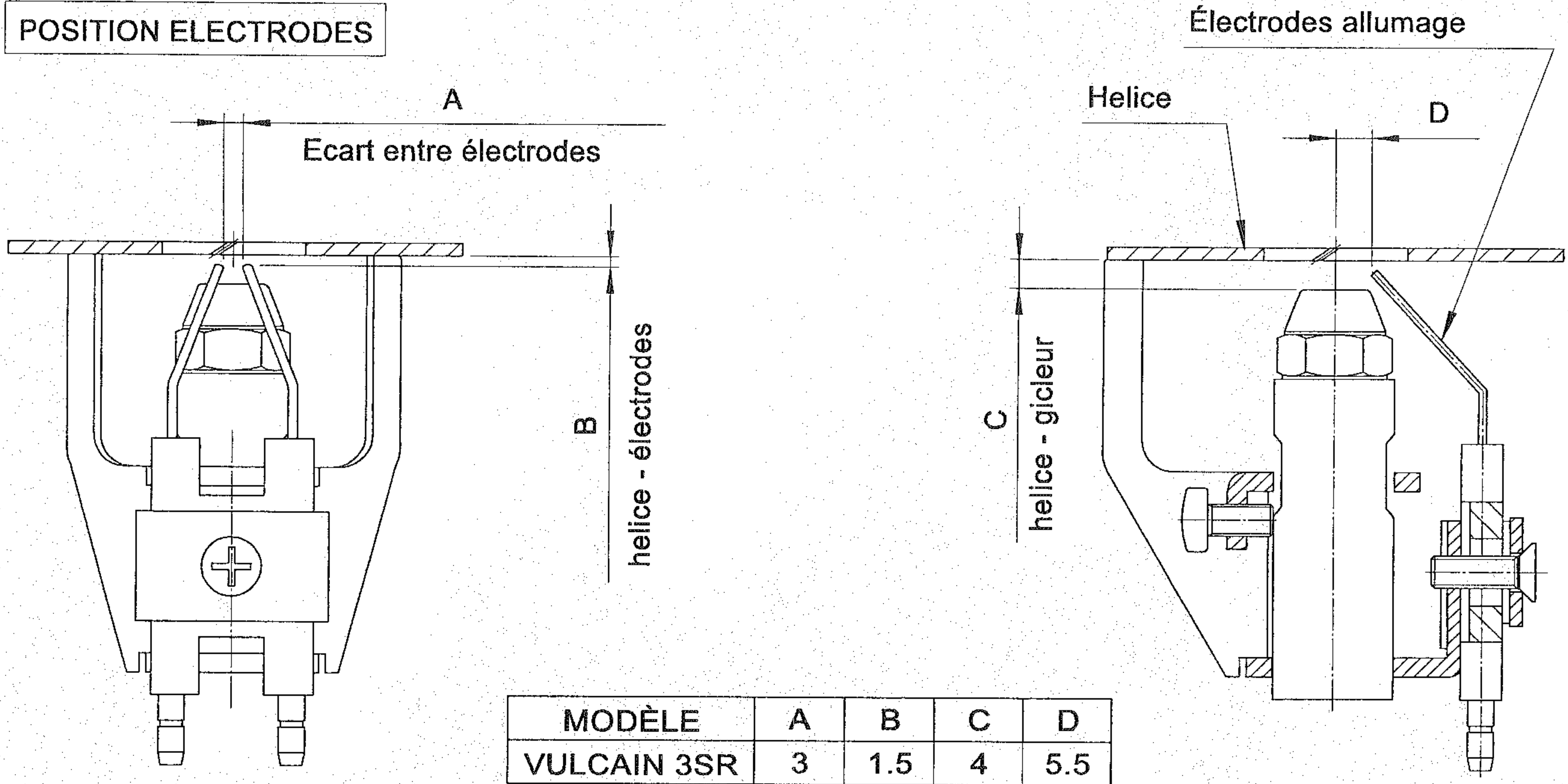
** Pression sonore déterminée en laboratoire combustion, avec brûleur en marche sur chaudière de preuve à 1m de distance (UNI EN ISO 3746).

*** Pour brûleur avec coffre en acier (F) ajouter kg 2 au poids.

CHAMP DE TRAVAIL: Puissance thermique - Pression en chambre de combustion

DIMENSIONS [mm.]


MODÈLE	A	B	C	D	E	F	G	TXC	TC	TL
VULCAIN 3SR	137	137	240	85	223	169	90	77	112	152

POSITION ELECTRODES

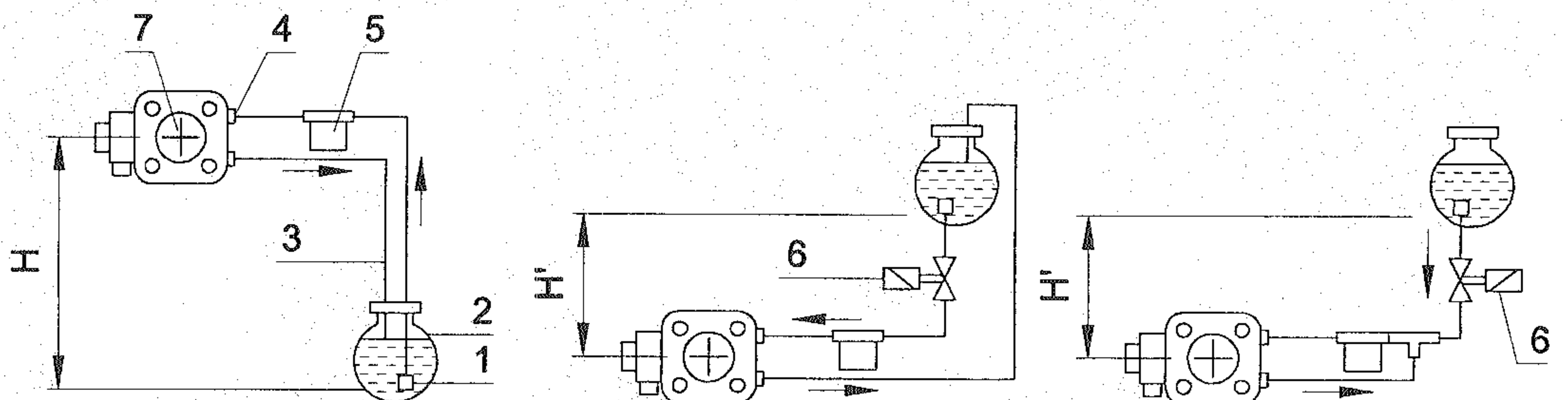


ÉTOUPELLE DE LA POMPE

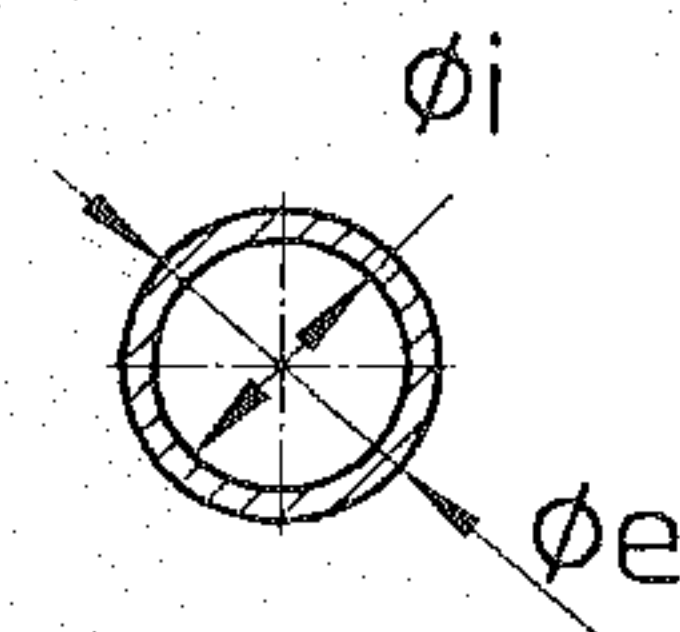
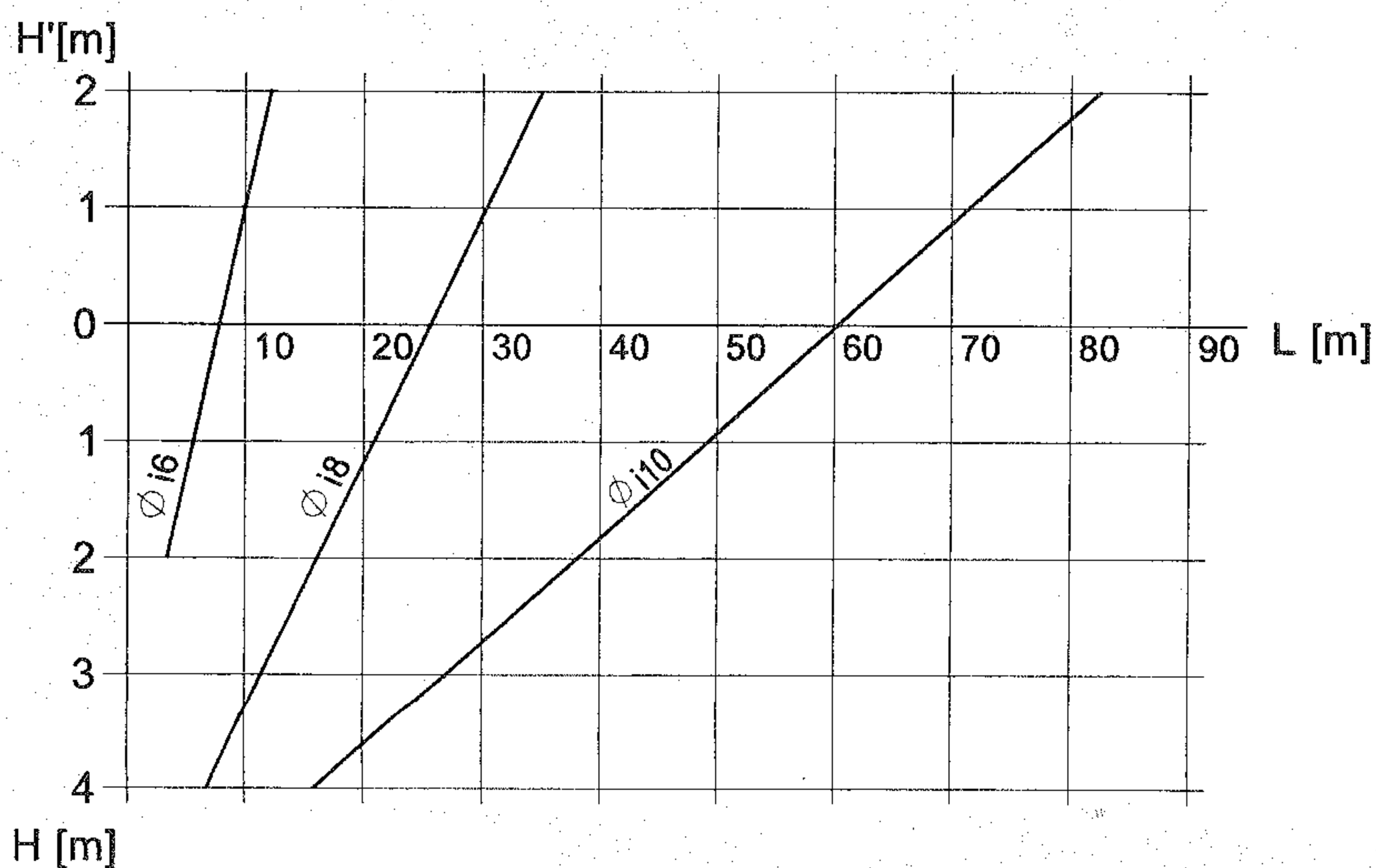
Raccorder les tuyaux d'aspiration et de retour correctement (vois flèches sur la pompe).
Tenir éclairée la photorésistance et perdre le manomètre jusqu'à quand gasoil sort.

SCHÉMAS CIRCUIT D'ALIMENTATION ET DIAGRAMME DIAMÈTRES DES TUYAUX

- 1 : Filtre de fond
- 2 : Réservoir
- 3 : Retour
- 4 : Aspiration
- 5 : Filtre de ligne
- 6 : Vanne
- 7 : Pompe



L'INSTALLATION DOIT ÊTRE CONFORME À LA LÉGISLATION LOCAL.



Les données sont rapportées aux installations sans étranglements et ayant une tenue hydraulique parfaite. On conseille l'utilisation de tuyau en cuivre. Ne pas dépasser la dépression max de 0.4 bar.

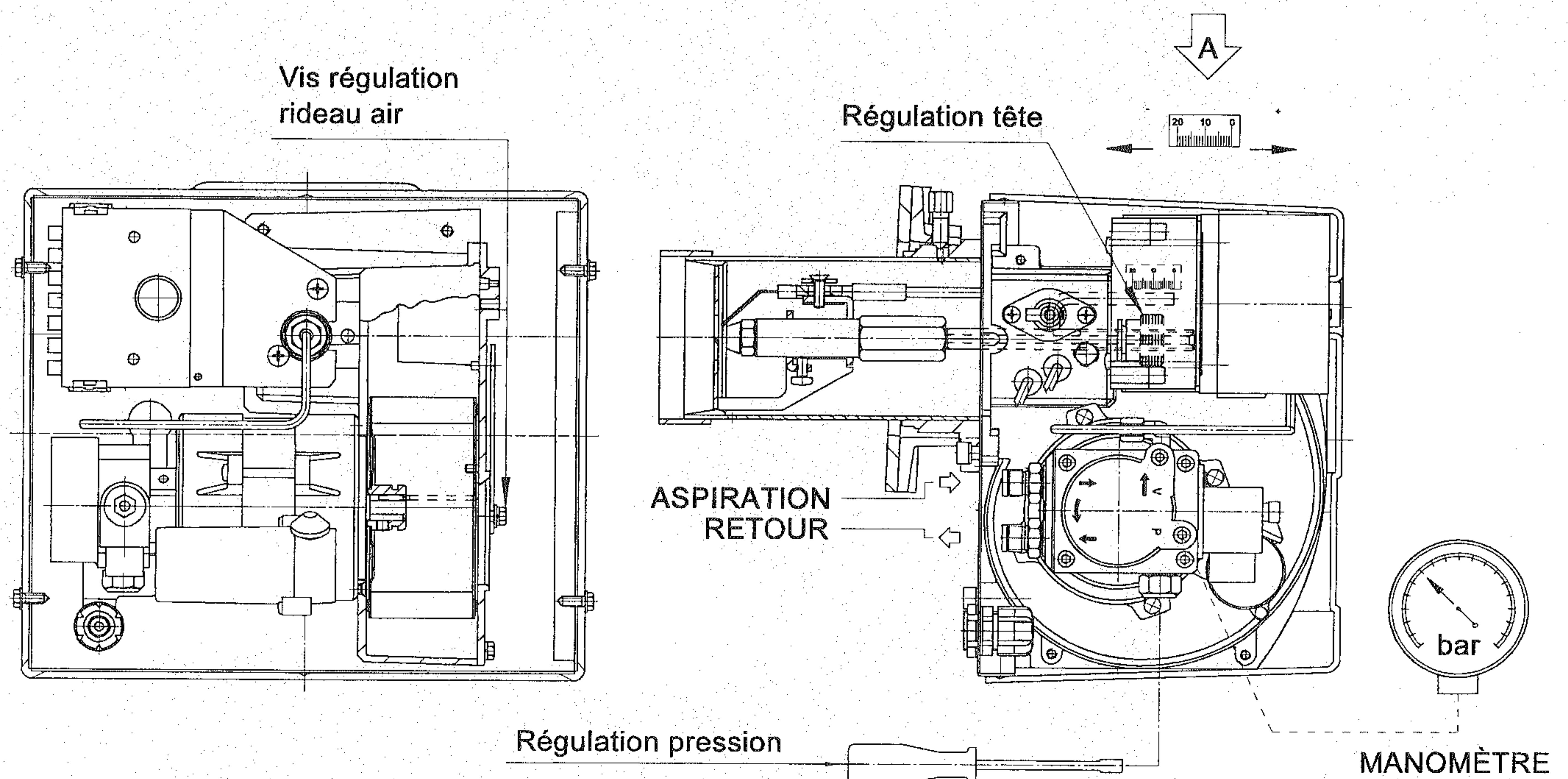
TABLEAU RÉGLAGES INDICATIFS

Réglages effectués avec pression en chambre 0,1 mbar.

Le réglage définitif doit être exécuté en fonctionnement avec le secours de l'analyseur de combustion.

MODÈLE	GICLEUR G.P.H. x a°	PRESSION [bar]	DÉBIT [kg/h]	PUISSANCE [kW-Mcal/h]	AIR [N° CRAN]	TÊTE [N° CRAN]
VULCAIN 3SR	0.40 x 60° S	10	1,2	14.2-12.2	2,5	2
		12	1,4	16.6-14.3	3	2
	0.50 x 60° S	10	1,7	20.1-17.3	3,5	3
		12	1,8	21.3-18.4	4	3
	0.60 x 60° S	10	1,9	22.5-19.4	5	4
		12	2,1	24.8-21.3	5,5	4
	0.65 x 60° S	10	2,2	26-22.4	5	6
		12	2,5	29.6-25.5	6	6
	0.75 x 60° S	10	2,6	30.8-26.5	5	8
		12	2,8	33.1-28.7	6	8
	0.85 x 60° S	10	3,1	36.7-31.6	7	10

- Gicleur STEINEN
- Gicleur DELAVAN B



Compagnie Européenne de Chauffage

7 RUE DU MARECHAL FOCH
45600 SULLY SUR LOIRE

Tél: 02 38 36 37 38 - Fax: 02 38 36 64 00

Courriel: courriel: techniquecec@orange.fr